

**EPI - WIN**

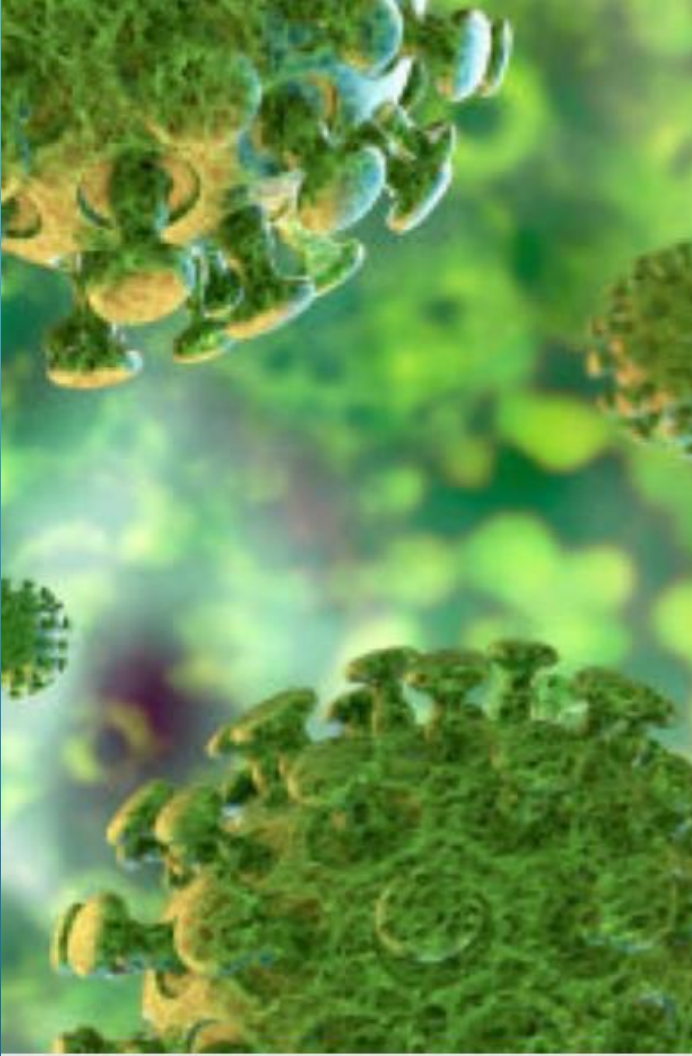
# **RETEAUA DE INFORMARE OMS PRIVIND EPIDEMIILE**

**INFECȚIA CU NOUL CORONAVIRUS (2019-nCoV)**

**2019-2020**

**Update 2# 24.01.2020**

# Introducere



## CE ESTE CORONAVIRUSUL ?

Coronavirusurile sunt o familie de virusuri care infectează atât animalele, cât și oamenii. Coronavirusurile umane pot cauza simptome similare răcelii comune, în vreme ce altele cauzează boli mai severe (precum MERS – sindromul respirator din orientul mijlociu și SARS – sindromul respirator acut sever). Anumite coronavirusuri descoperite la animale pot infecta oamenii – acestea sunt cunoscute ca boli zoonotice.

## CUM SE RĂSPÂNDEȘTE CORONAVIRUSUL?

Coronavirusurile umane se răspândesc prin picături (tuse) și contact personal neprotejat cu o persoană infectată (atingere, strângere de mână).

## CARE SUNT SIMPTOMELE ?

Semnele și simptomele sunt de obicei respiratorii și includ febră, tuse, dificultăți la respirație și alte simptome asemănătoare răcelii comune.



## Ce se știe despre boala identificată în China la Wuhan?

- Este cauzată de un coronavirus nou numit 2019-nCoV
- Infectarea cu acest virus duce la boli respiratorii ce pot fi moderate sau severe
- Unii dintre pacienții infectați au murit din cauza infecției (persoanele cu boli pre-existente au un risc mai mare de a face o boală severă care să ducă la deces)

## Ce nu se știe despre boală ?

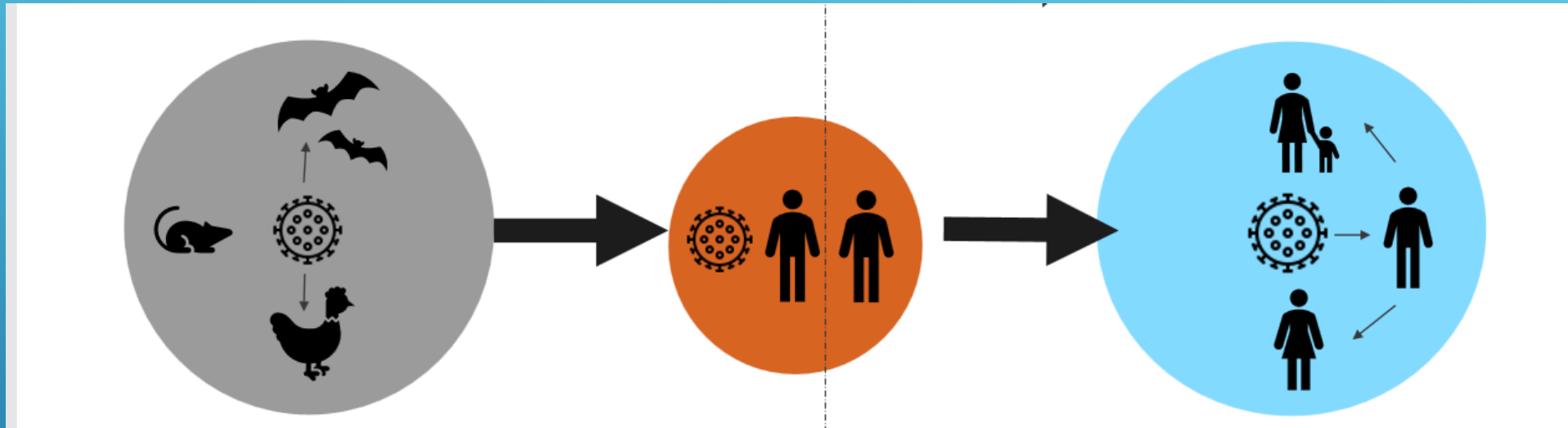
- de unde provine
- cât de ușor se răspândește printre oameni
- cine este vulnerabil la infecție

# ZOONOZELE ȘI RASPÂNDIREA ÎN RÂNDUL OAMENILOR

Transmitere zoonotică



Amplificare



1. Transmitere  
între gazdele  
animale

1. Transmitere de  
la gazdele  
animale la om

1. Transmitere de  
la om la om

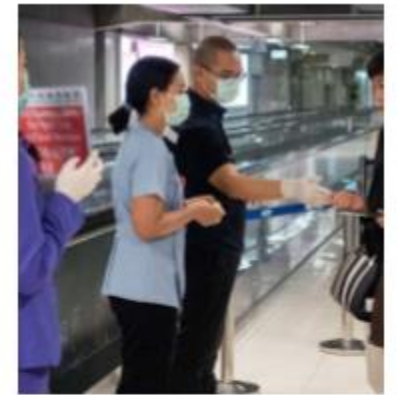
## CE SE FACE PENTRU CONTROLUL EPIDEMIEI

### Ce fac țările afectate ?

- ▶ Rămân vigilente în ceea ce privește cazurile noi și asigură îngrijiri pentru cazurile existente
- ▶ Implementează screeningul călătorilor
- ▶ Asigură schimbul de informații cu OMS și cu celelalte țări

### Ce face OMS ?

- ▶ Face eforturi să crească înțelegerea bolii
- ▶ Furnizează recomandări
- ▶ Informează țările
- ▶ Se coordonează cu partenerii
- ▶ Ajută țările să fie pregătite



## SFATURI DE SĂNĂTATE PUBLICĂ RĂMÂI SĂNĂTOS ȘI PROTEJEAZĂ-TE ÎMPOTRIVA INFECȚIILOR !



Spălați-vă des pe mâini folosind apă și săpun sau soluție alcoolică de curățat pe mâini

Acoperiți-vă gura și nasul cu o mască medicală, batistă sau folosiți plica cotului atunci când tușiți sau strănuțați  
Spălați-vă pe mâini după aceea și aruncați masca sau batista.



Evitați contactul personal apropiat cu persoanele ce prezintă febră și tușesc sau strănută și mergeți la medic dacă aveți febră, tușiți sau aveți dificultăți la respirație.

Dacă vă îmbolnăviți în timp ce călătoriți , cereți ajutor medical cât mai repede și informați personalul sanitar despre istoricul de călătorie



Atunci când vizitați piețe unde se comercializează animale vii, evitați contactul direct neprotejat cu animalele vii și cu suprafețele care au fost în contact cu aceste animale





## Înainte de plecare

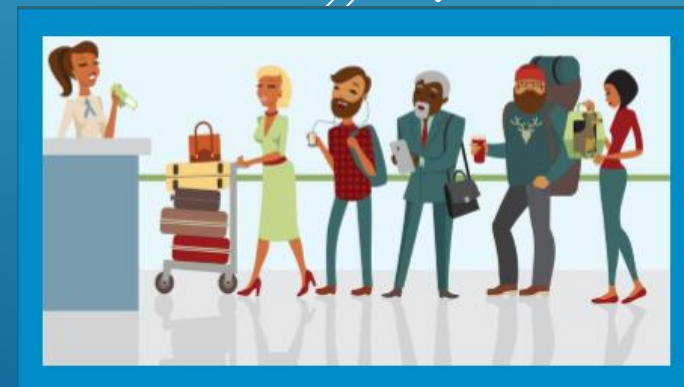
Evitați să călătoriți dacă aveți febră și tușiți

Dacă aveți febră, tușiți și aveți dificultăți la respirație, consultați un medic și informați-l despre istoricul călătoriilor

## În timpul călătoriei cu avionul

- Evitați contactul apropiat cu persoanele care au febră și tușesc
- Spălați-vă pe mâini frecvent cu apă și săpun sau cu soluție alcoolică pentru dezinfecția mâinilor
- Evitați să vă atingeți ochii, nasul sau gura
- Atunci când tușiți sau strănutați acoperiți-vă gura și nasul cu plica cotului sau cu o batistă – aruncați batista imediat și spălați-vă pe mâini
- Dacă alegeți să purtați o mască de față, asigurați-vă că aveți nasul și gura acoperite. Evitați atingerea măștii după ce ați pus-o pe față, aruncați imediat măștile de unică folosință după fiecare utilizare și spălați-vă pe mâini după îndepărtarea măștii
- Dacă vă îmbolnăviți în timp ce călătoriți, vă rugăm să informați echipajul avionului și să cereți ajutor medical cât mai repede
- Dacă cereți ajutor medical vă rugăm să informați personalul medical despre istoricul călătoriei
- Dacă aveți febră, tușiți și aveți dificultate la respirație, cereți ajutor medical cât mai curând și informați personalul medical despre istoricul călătoriilor
- Evitați să scuipați

**SFATURI DE CĂLĂTORIE CU AVIONUL:  
RĂMÂI SĂNĂTOS CÂND CĂLĂTOREȘTI !**



# SFATURI DE CĂLĂTORIE CU TRENUL: RĂMÂI SĂNĂTOS CÂND CĂLĂTOREȘTI !



## ▶ Înainte de plecare

- ▶ Evitați să călătoriți dacă aveți febră și tușiți
- ▶ Dacă aveți febră, tușiți și aveți dificultăți la respirație consultați un medic și informați-l despre istoricul călătoriilor

## ▶ În timpul călătoriei cu trenul

- Evitați contactul apropiat cu persoanele care au febră și tușesc
- Spălați-vă pe mâini frecvent cu apă și săpun sau cu soluție alcoolică pentru dezinfecția mâinilor
- Evitați să vă atingeți ochii, nasul sau gura
- Atunci când tușiți sau strănutăți acoperiți-vă gura și nasul cu cotul îndoit sau cu o batistă – aruncați batista imediat și spălați-vă pe mâini .Dacă alegeți să purtați o mască de față, asigurați-vă că aveți nasul și gura acoperite. Evitați atingerea măștii după ce ați pus-o pe față, aruncați imediat măștile de unică folosință după fiecare utilizare și spălați-vă pe mâini după îndepărtarea măștii
- Evitați să călătoriți cu animale. Evitați contactul cu acestea
- Mâncați doar alimente bine preparate termic
- Dacă vă îmbolnăviți în timp ce călătoriți, vă rugăm să informați însoțitorul de tren și să cereți ajutor medical cât mai repede
- Dacă cereți ajutor medical vă rugăm să informați personalul medical despre istoricul călătoriei
- Dacă aveți febră, tușiți și aveți dificultate în a respira cereți ajutor medical cât mai curând și informați personalul medical despre istoricul călătoriilor
- Evitați să scuipați





## Redu riscul de infecție cu **coronavirus**:



Curăță mâinile cu apă și săpun  
sau cu o soluție pe bază de alcool

Acoperă-ți nasul și gura cu un șervețel  
sau cu pliul cotului când tușești și strănuți



Evită contactul direct cu persoanele  
care au simptome de răceală sau gripă

Gătește bine carnea și ouăle



Evită contactul neprotejat cu animalele  
vii (sălbatiche și domestice)



World Health  
Organization

## Ai grijă de sănătatea ta

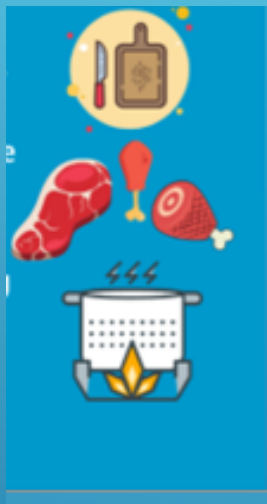
Evită contactul  
neprotejat  
cu persoanele bolnave  
(și nu atinge ochii,  
nasul sau gura  
acestora) și  
cu animale vii  
sălbatiche sau  
de crescătorie



World Health  
Organization

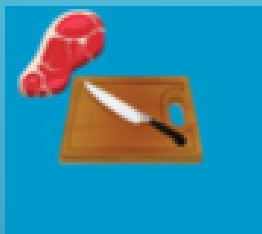
# REDUCEREA RISCULUI DE INFECȚIE

## Practică siguranța alimentară



Chiar și în zonele de epidemie, produsele din carne pot fi consumate în siguranță dacă au fost respectate regulile de igienă în timpul pregătirii și au fost preparate termic la temperaturi înalte timp suficient

## Practică siguranța alimentară



Folosiți tocătoare și cuțite diferite pentru carnea crudă și carnea preparată termic.  
Spălați-vă pe mâini între manipularea cărnii crude și manipularea mâncării gătite

## Practică siguranța alimentară

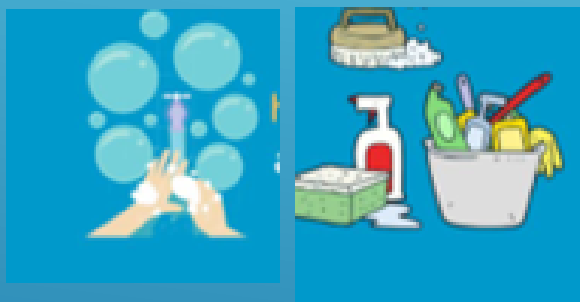


Nu mâncați animale bolnave sau animale care au murit de boală

# GHID DE SIGURANȚĂ ALIMENTARĂ

# GHID PENTRU PIEȚELE UMEDE

Lucrezi la piață? Rămâi sănătos !



Spălați-vă des pe mâini după ce atingeți animale sau produse animale  
Dezinfectați echipamentul și zona de lucru cel puțin o dată pe zi

Faci cumpărături la piață? Rămâi sănătos !



Spălați-vă des pe mâini după ce atingeți animale sau produse animale  
Evitați să vă atingeți ochii, nasul și gura  
Evitați contactul cu animale bolnave sau carne stricată  
Evitați contactul cu animale fără stăpân, cu gunoiul și fluidele din piețe

Lucrezi la piață? Rămâi sănătos !



Folosiți haine de protecție, mănuși și protecție facială atunci când manipulați animale și produse animaliere proaspete  
Îndepărtați hainele de protecție după muncă, spălați-vă zilnic când plecați de la locul de muncă  
Evitați expunerea membrilor de familie la haine și încălțăminte murdăre

# MAI MULTE INFORMAȚII

- ▶ WHO sources: NCoV website <https://www.who.int/health-topics/coronavirus>
  - ▶ Disease Outbreak News <https://www.who.int/csr/don/en/>
  - ▶ WHO Travel Advice <https://www.who.int/ith/en/>
  - ▶ Email: [EPI-WIN@who.int](mailto:EPI-WIN@who.int)
- 